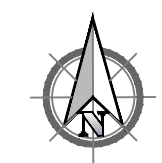




Planimetria generale 1:500



PGT Documenti di piano
Mosaico informatizzato degli
strumenti urbanistici - 1:10.000

Estratto legenda

- Vicolo legge 1089/39
- Vicolo ex legge 431/85
- Vicolo di PRG area di rispetto
- Vicolo idrogeologico
- Vicolo di PRG specifica di PRG
- Parchi urbani
- Verde privato
- Turistico ricettivo
- Servizi di livello sovracomunale
- Servizi di livello comunale
- Residenza
- Produttivo
- Polifunzionale
- Infrastrutture di trasporto
- Corpi idrici
- Aree boschive
- Aree estrattive
- Aree agricole

PGT Documento di piano
Tavola dei vincoli
1:5.000

Estratto legenda

- Limite Amministrativo comunale
- Laghi
- Fiumi, torrenti e corsi d'acqua - aree vincolate ai sensi del D.Lgs. 42/2004
- Vincolo idrogeologico
- Laghi - aree vincolate ai sensi del D.Lgs. 42/2004
- Fascia di rispetto cimiteriale
- Fascia di rispetto depuratore

Fattibilità geologica

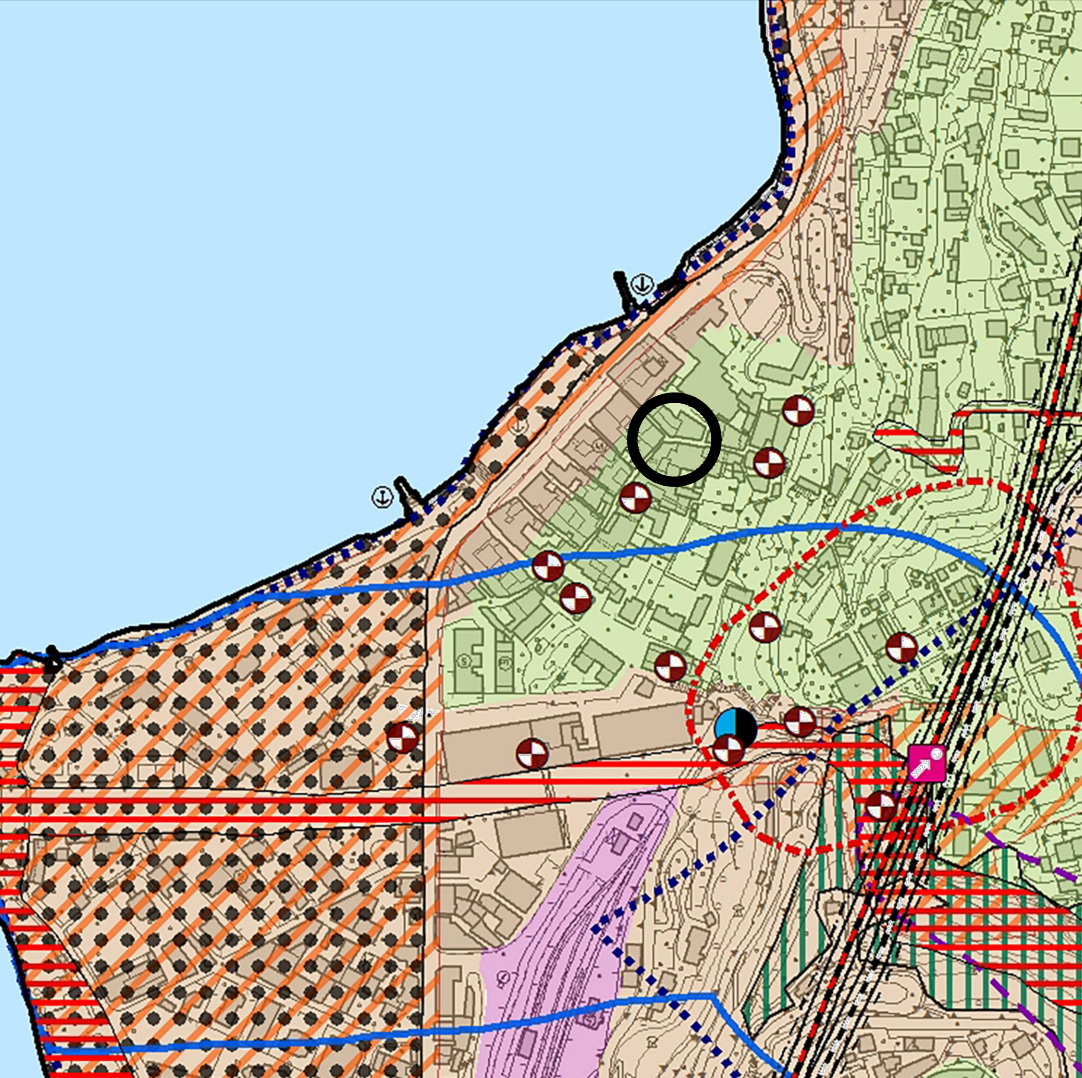
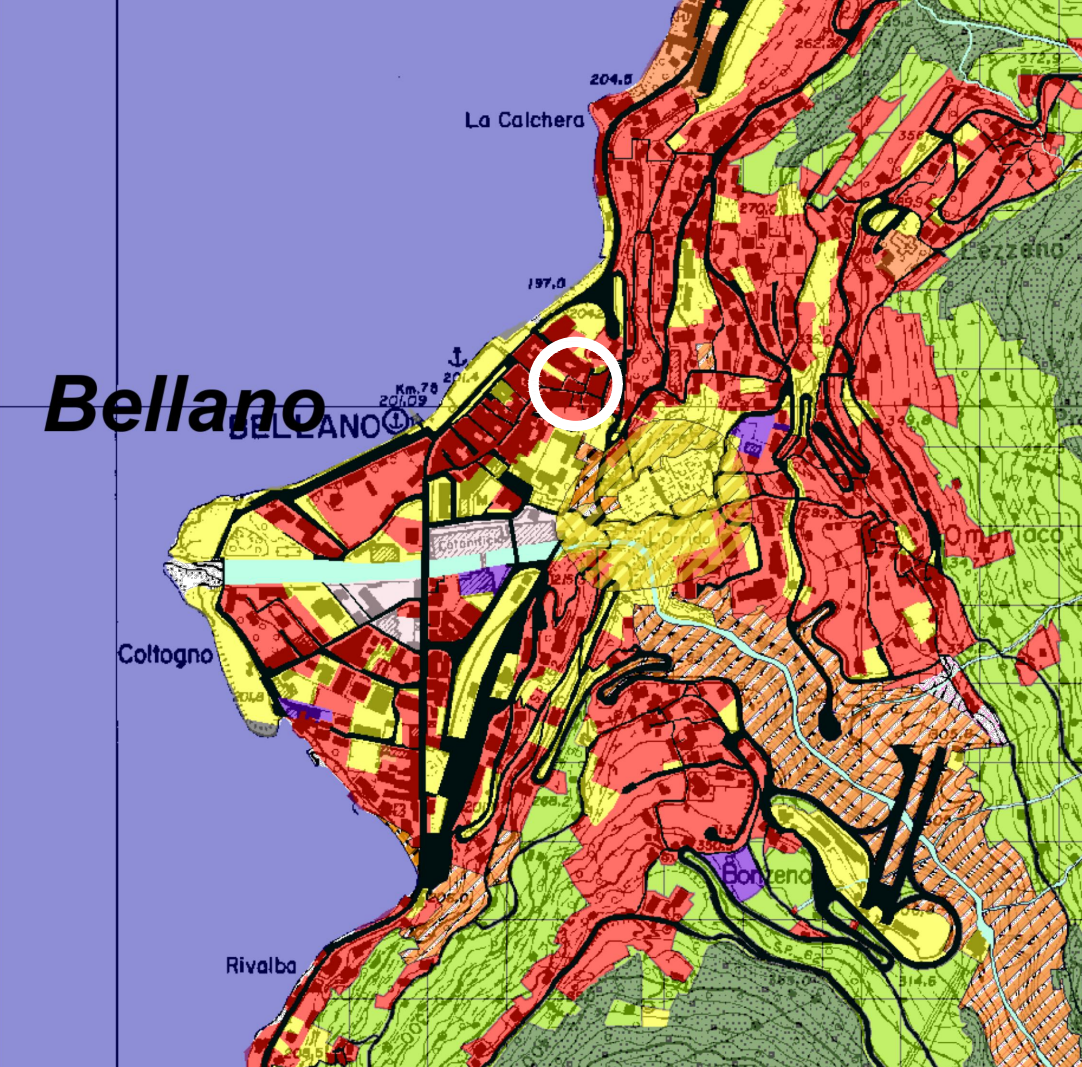
- Classe 4: fattibilità con gravi limitazioni
- Beni culturali - Aree vincolate ai sensi del D.Lgs. 42/2004
- Bellezze individue (Regione Lombardia)
- Bellezze d'insieme
- Boschi - aree vincolate ai sensi del D.Lgs. 42/2004
- Immobili e aree di notevole interesse pubblico - aree vincolate ai sensi del D.Lgs. 42/2004

Azzonamento acustico

- Classe I - aree particolarmente protette
- Classe II - aree prev residenziali
- Classe III - aree di tipo misto
- Classe IV - aree di intensa attività umana

Geositi

- Orrido di Bellano



PGT Documento di piano
Individuazione della sensibilità del
paesaggio - 1:5.000

Estratto legenda

- Limite Amministrativo comune di Bellano
- 2- bassa
- 3- media
- 4- elevata
- 5- molto elevata

PGT Piano delle regole
Vincoli di piano - 1:2.000

Estratto legenda

- Limite amministrativo comune di Bellano
- Fiumi, torrenti e corsi d'acqua - Aree vincolate ai sensi del D.Lgs. 42/2004
- Laghi - Aree vincolate ai sensi del D.Lgs. 42/2004

Fattibilità geologica

- Classe 2: Fattibilità con modeste limitazioni
- Classe 3: Fattibilità con consistenti limitazioni
- Area di pericolosità molto elevata non perimetrata (Ee)

Vincoli di polizia idraulica

- Pozzi

Aree di salvaguardia delle captazioni ad uso idropotabile

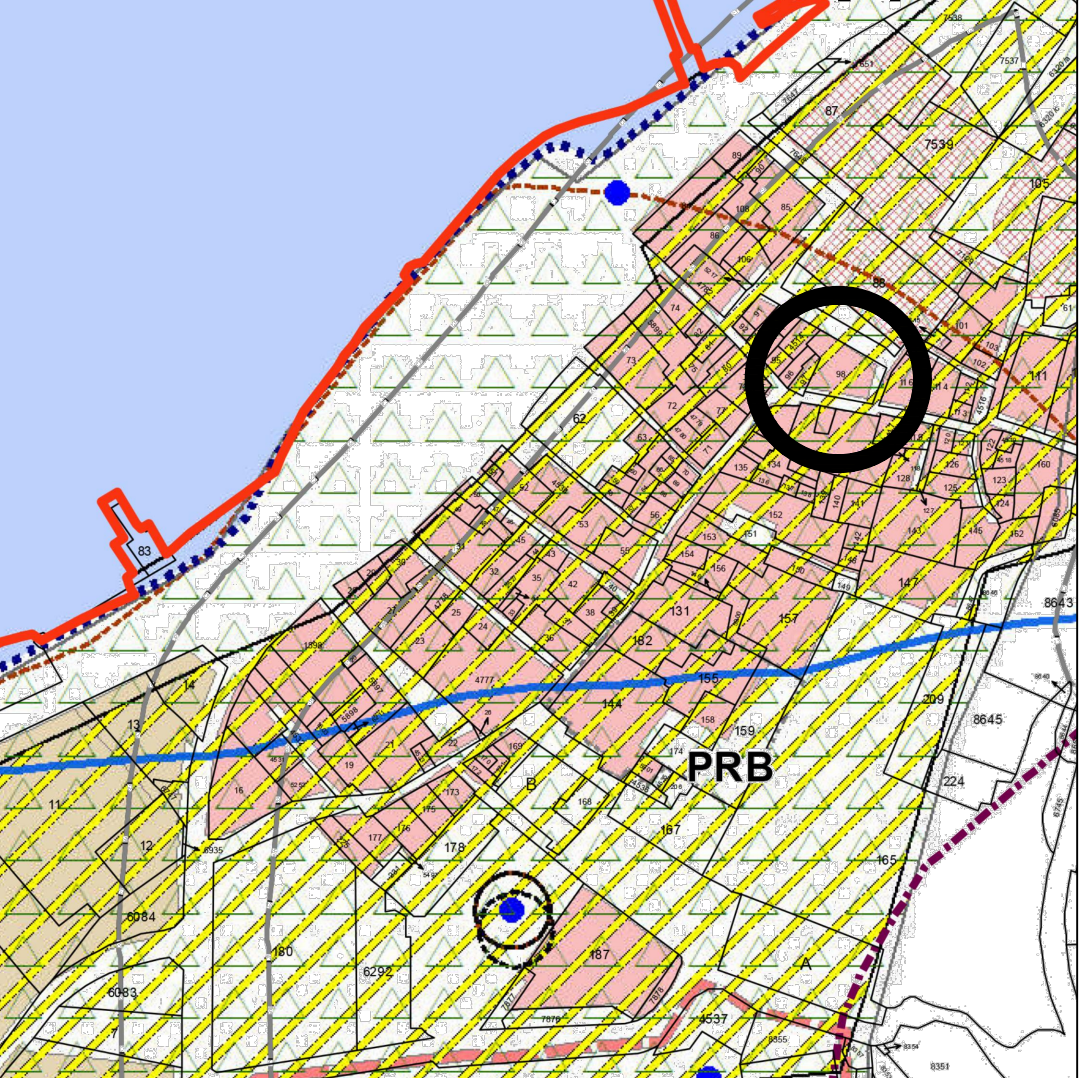
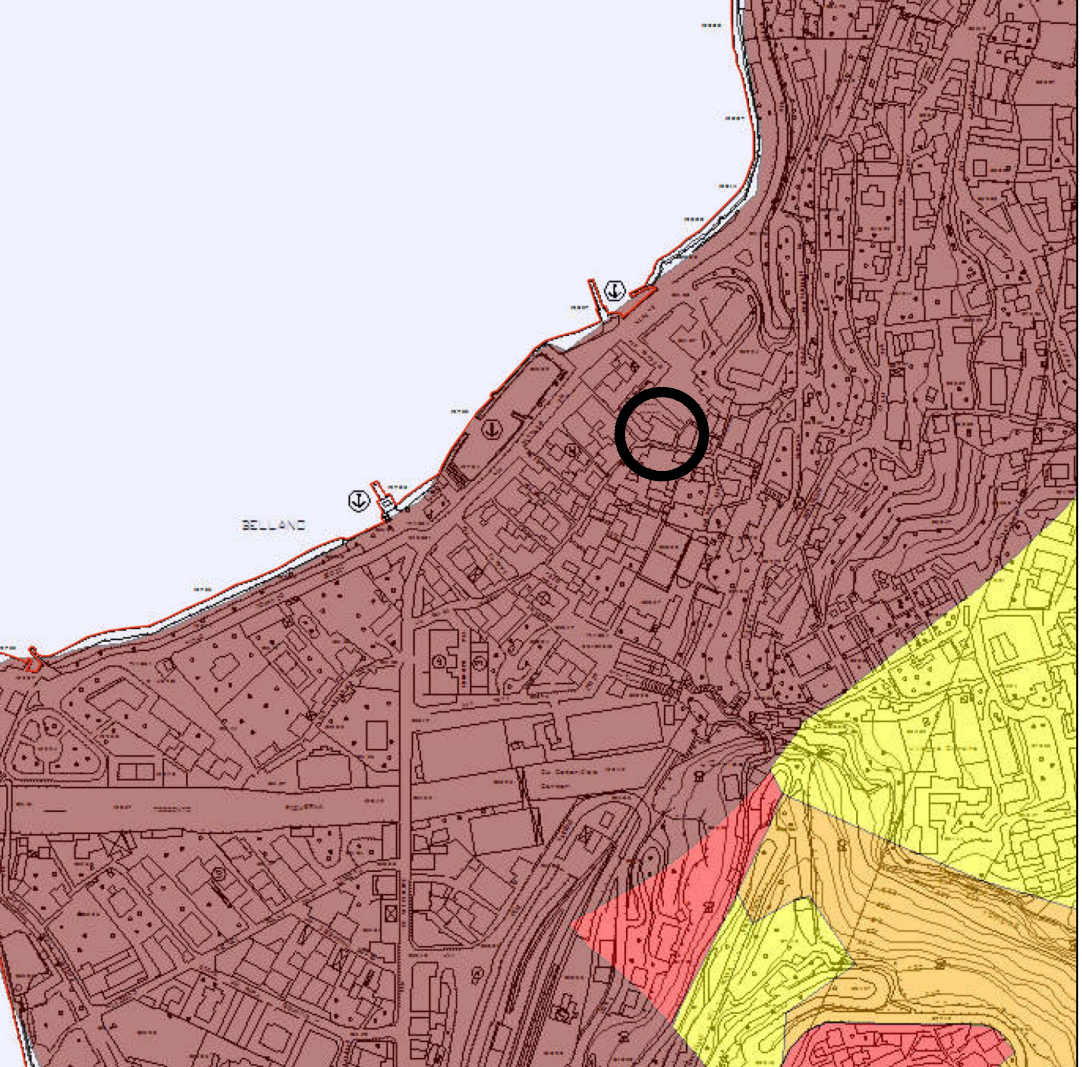
- Tutela assoluta
- Rispetto

Zona A - centro storico

- Zona A1 - Luoghi di rilevanza storico - paesaggistica - monumentale

Zona B0 Edificato cons. intensivo

- Zona B1 Edificato cons. ad alta densità
- Zona B2 Edificato cons. a media densità
- Zona B3 Edificato cons. a bassa densità
- Zona D Industriale



PGT Documento di piano
Sistema rurale, paesistico ed ambientale
Obiettivi strategici - 1:5.000

Estratto legenda

- Limite Amministrativo comune di Bellano
- Sistema rurale 2 - versanti a lago di Dervio, Bellano e Varenna
- Ambiti paesaggistici di interesse per la continuità della rete verde

Ambiti di prevalente valore storico-culturale

- Beni storico/architettonici religiosi
- Beni storico/architettonici urbani
- Manufatti industriali dell'archeologia industriale
- Siti archeologici
- Punti panoramici
- Orrido di Bellano

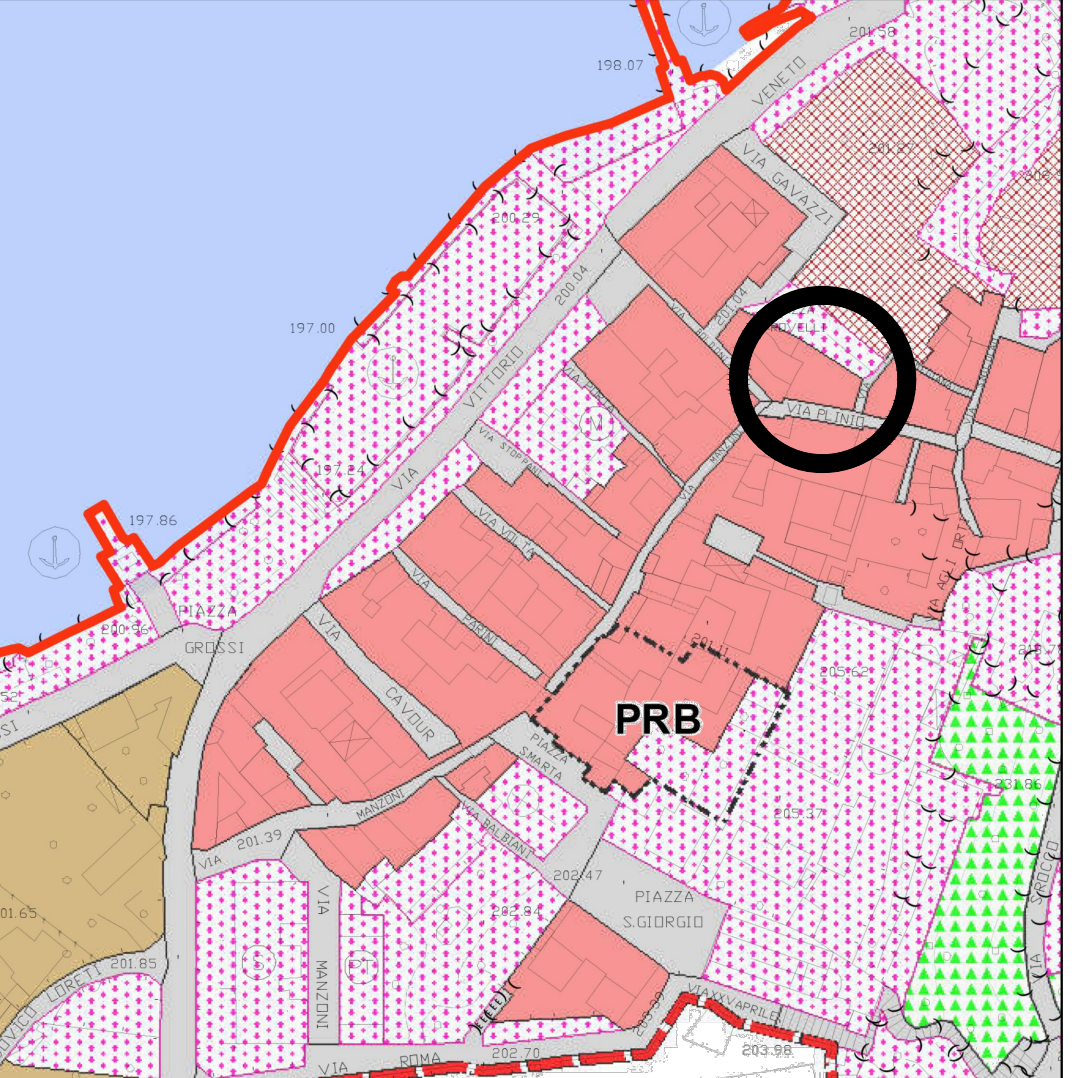
PGT Piano delle regole
Previsioni di piano - 1:2.000

Estratto legenda

- Limite amministrativo comune di Bellano

Previsioni di piano

- Zona A - centro storico
- Zona A1 - Luoghi di rilevanza storico - paesaggistica - monumentale
- TR - Ambiti di trasformazione
- Zona B0 Edificato cons. intensivo
- Zona B1 Edificato cons. ad alta densità
- Zona B2 Edificato cons. a media densità
- Zona B3 Edificato cons. a bassa densità
- Zona D Industriale
- Zona F Aree a servizi





COMUNE DI BELLANO (LC)
RESIDENZE DI VIA PRADEGIANA BELLANO

Efficientamento energetico edificio comunale via Pradegiana

-

Sostituzione serramenti

Progettisti: Arch. Alberto Cariboni



Alberto Cariboni
via Leonardo Da Vinci, 26
24133 Bergamo
Tel. 328.169241
Fax 035.3692135
cariboni.alberto@gmail.com



architetto
Cariboni Alberto
n° 932

Ordine degli
Architetti P.P.C.
Provincia di Lecco



Fase: PROGETTO DEFINITIVO-ESECUTIVO

Elaborato: PLANIMETRIA GENERALE E INQUADRAMENTO URBANISTICO

Data prima emissione: 10.08.23						Tavola	
rev.	data	descrizione	redatto	controllato	approvato	EART100	
00	10.08.2023	emissione	LS	AC	AC	Scala	
						1:500	